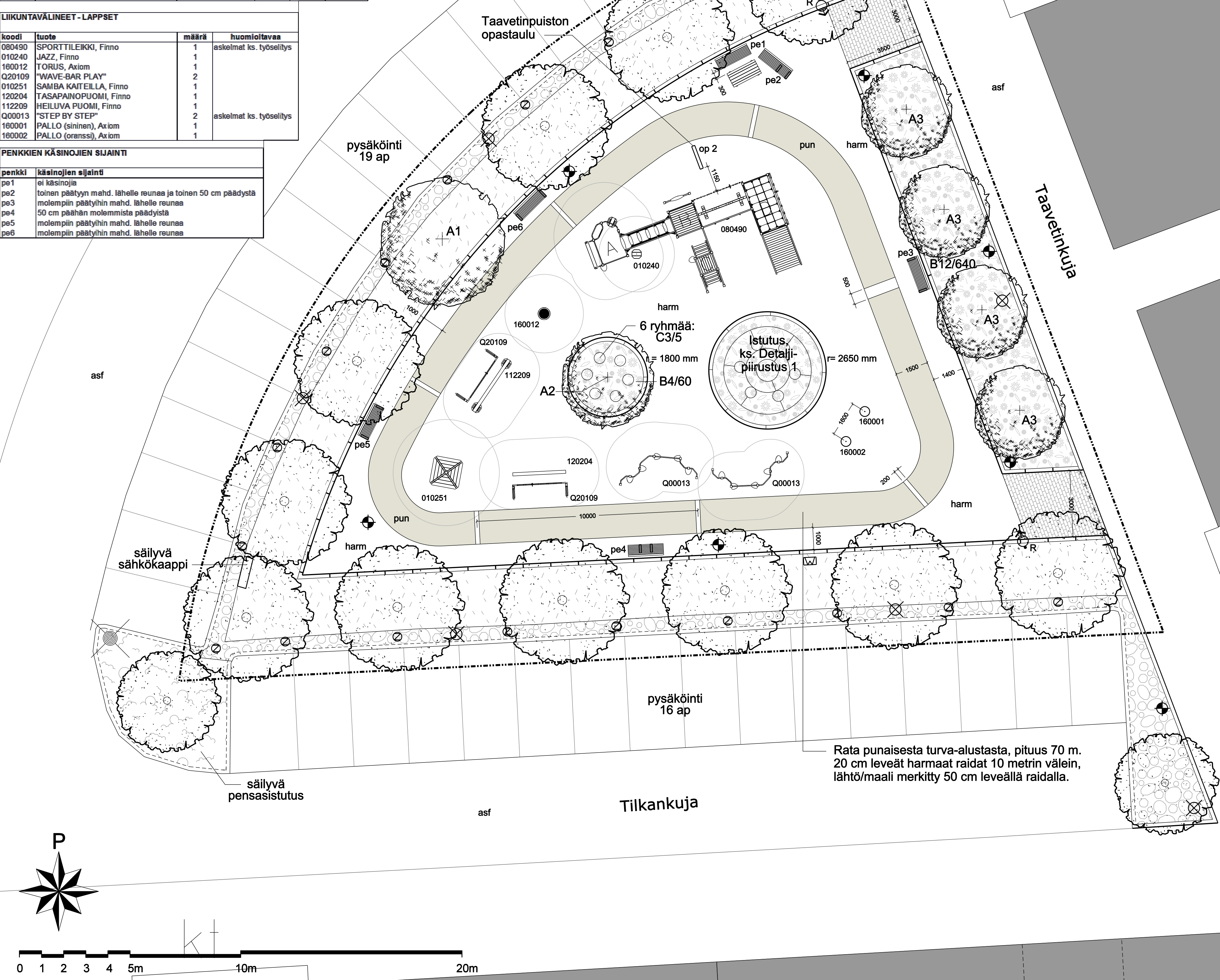


| ISTUTETTAVA KASVILISUUS | | | | |
|-------------------------|---------------------------------------|---------------------|-------|-------------------------------|
| tunnus | laji (lat.) | suomi | määrä | koko ist.tiheys cm x cm |
| PUUT | | | | |
| A1 | Betula pendula | rauduskoivu | 1 | 14-16 ks. piir. |
| A2 | Malus 'Kijailija' | koristeomenapuu | 1 | 10-12 ks. piir. |
| A3 | Sorbus 'Dodong' | tuurenpihlieja | 4 | 10-12 ks. piir. |
| PERENNAT | | | | |
| B1 | Achillea ptarmica f. multiplex | koreakärsämä | 12 | 35 x 35 |
| B2 | Dicentra spectabilis | sätkynyttydän | 5 | 40 x 45 |
| B3 | Eupatorium purpureum | purppurapunalatva | 6 | 40 x 45 |
| B4 | Geranium macrorrhizum | tuoksukujenpolvi | 80 | 35 x 35 |
| B5 | Hemerocallis filva | rusopäivänlilja | 9 | 40 x 45 |
| B6 | Hemerocallis lilio-asphodelus | kellapäivänlilja | 9 | 40 x 45 |
| B7 | Hosta 'Lancifolia' | kuuntilja | 80 | 30 x 30 |
| B8 | Iris sibirica 'Blue King' | siperiankujenmiekkä | 7 | 35 x 35 |
| B9 | Paeonia officinalis 'Rubra Plena' | tarhapioni | 9 | 40 x 45 |
| B10 | Phlox paniculata 'Frau Anton Buchner' | syysleimu | 12 | 35 x 35 |
| B11 | Physostegia virginiana | kellopeippi | 12 | 35 x 35 |
| B12 | Waldsteinia ternata | rönsyansikka | 640 | 30 x 30 |
| SIPULIKUKAT | | | | |
| C1 | Lilium bulbiferum | ruskolilja | 7 | 35 x 35 |
| C2 | Narcissus poeticus | valkonarsissi | 30 | 25 x 25 |
| C3 | Tulipa sp. (punainen) | tulppaani | 30 | 25 x 25 |

| LIIKUNTAVÄLINEET - LAPPSET | | | |
|----------------------------|------------------------|-------|-------------------------|
| koodi | tuote | määrä | huomioitavaa |
| 080490 | SPORTTILEIKKI, Finno | 1 | askelmat ks. työselitys |
| 010240 | JAZZ, Finno | 1 | |
| 180012 | TORIUS, Axiom | 1 | |
| Q20109 | "WAVE-BAR PLAY" | 2 | |
| 010251 | SAMBA KATTEILLA, Finno | 1 | |
| 120204 | TASAPAINOPUOMI, Finno | 1 | |
| 112209 | HEILUVA PUOMI, Finno | 1 | |
| Q00013 | "STEP BY STEP" | 2 | askelmat ks. työselitys |
| 160001 | PALLO (sininen), Axiom | 1 | |
| 160002 | PALLO (oranssi), Axiom | 1 | |

| PENKKIEN KÄSINOJEN SIJAINTI | |
|-----------------------------|---|
| penkki | käsinojen sijainti |
| pe1 | ei käsinoja |
| pe2 | toinen päätyyn mahd. lähelle reunaa ja toinen 50 cm päädyistä |
| pe3 | 50 cm päätyyn mahd. lähelle reunaa |
| pe4 | 50 cm päätyyn mahd. lähelle reunaa |
| pe5 | toinen päätyyn mahd. lähelle reunaa |
| pe6 | toinen päätyyn mahd. lähelle reunaa |



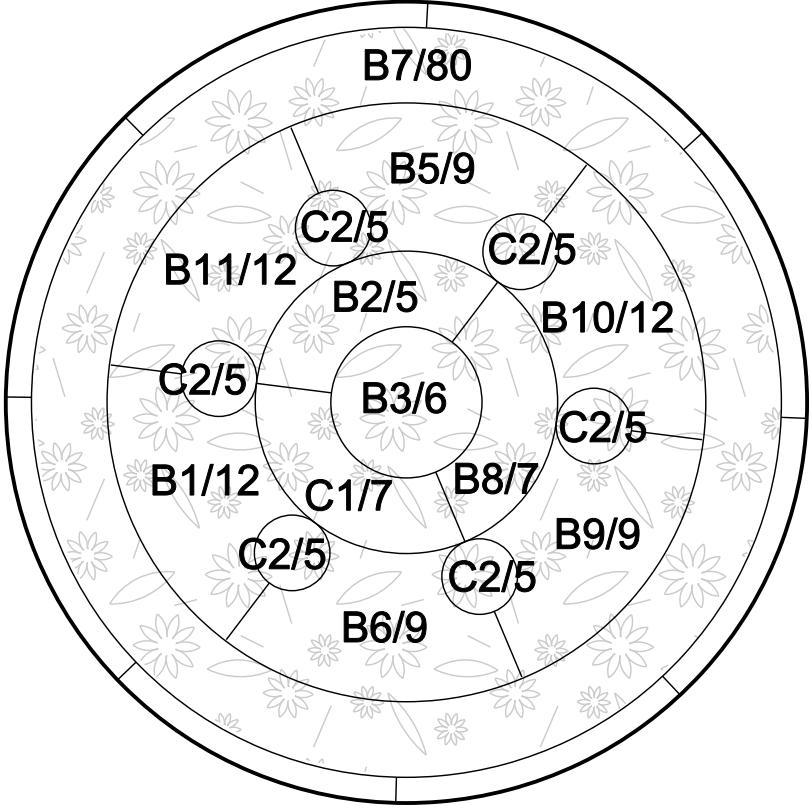
MERKINNÄT

- Oleva lehtipuu
- Istutettava lehtipuu, laji (ks. taulukko)
- Uusi perennaistutus, laji/määrä (ks. taulukko)
- Uusi siirtonurmi, 205 m2
- Oleva asfaltti
- Uusi betonikiveys, iso sauvakivi (278 x 138 x 80 mm), punamusta, pinta hiekkapuhallettu, 22 m2
- Toistaiseksi säilyvä kenttäkiveys
- Valettava turva-alue, Saltex Oy tai vastaava, harmaa: 366 m2, punainen: 103 m2
- Oleva betoninen reunakivi
- Oleva graniittinen reunakivi
- Poistettava graniittinen reunakivi, 6,15 jm
- Uusi graniittinen reunakivi, suora R170 punainen, 103 jm
- Uusi graniittinen reunakivi, kaareva R170 punainen, 28 jm
- Liikuntaväline ja turva-alue, koodi (ks. taulukko)
- Yksipuolinen opastaulu, Seberg Show, maahantuoja Gravax Oy, RAL 7012 tummanharmaa, 1 kpl
- Kaksipuolinen opastaulu, Seberg Show, maahantuoja Gravax Oy, RAL 7012 tummanharmaa, 1 kpl
- Penkki, Lappset Q01473-1, harmaa, 6 kpl käsinojat, Lappset 060101-1 harmaa, 10 kpl Huom! Käsinojen määrä ja sijainti vaihtelevat penkeittäin.
- Pöytä, Lappset 060100-1, harmaa, 1 kpl
- Roska-astia, L&T City 60 I, kiinnitys maahan upotettavaan teräspylvääseen, RAL 7012 tummanharmaa, 2 kpl
- Kasteluvesiposti 'Vesita', mittarilla, Onninen, 1 kpl
- Säilyvä sähköpiste
- Uusi valaisin, Victor, pylväs maalattu tummanharmaa RAL 7012, h=5m, ks. piirustus STU09-062A
- Poistettava valaisin, ks. piirustus STU09-062A
- Suunnittelualueen rajaus

DETALJIPIIRUSTUS 1

Perennaistutus laji/kpl

1:50



LIITE 4

HELSINGIN KAUPUNKI
RAKENNUSVIRASTO

Katu- ja puisto-osasto
PL 1515, Kasarmikatu 21
00096 HELSINGIN KAUPUNKI

p. (09) 310 1661 f. (09) 310 38328
www.hkr.hel.fi
e-posti: etuunimi.sukunimi@hel.fi

KAUP. OSA, OSA-ALUE
16. RUSKEASUO

TAAVETINPUISTO
Taavetti Laitisen katu, 00300 Helsinki
Työpiirustus: istutukset, kalusteet ja varusteet

| | | | | |
|-------|----------|------------|-------|------------------------|
| PK | LIITTYY | NRO | KHS | |
| 1:100 | KORVAA | VIO 5542/1 | HYV. | |
| 1:50 | KORVATTU | ASEMAKAAVA | TARK. | 6.5.2009 P. Engblom |
| | | LIKENNES. | LAAT. | 6.5.2009 Näkymä Oy/TPe |

maaseppä-arkkitehtitoimisto

NÄKYMÄ oy

Rakennustiedustelu 10 k. 3 km, 00130 Helsinki, p. 09-422 717 27, fax. 09-422 717 28